

**Administrowanie sieciowymi systemami operacyjnymi zadanie nr.2 z dn. 6/04/2020 termin oddania 15/04/2020**

Polecenia do wykonania:

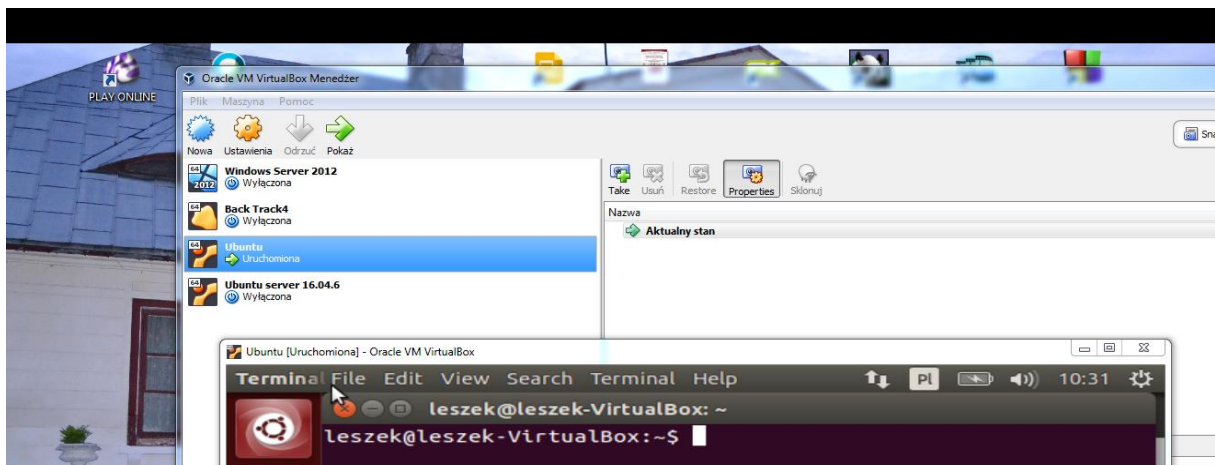
1. Proszę pobrać obraz Linux Ubuntu 16.04 desktop ze strony firmowej np:  
<http://pl.releases.ubuntu.com/16.04/> lub z innej strony  
(możliwe jest także pobranie nowszej wersji Ubuntu )
2. W wirtualnej maszynie z zadania ASSO nr.1 zainstalować Ubuntu. (Można instalować Ubuntu Serwer wiąże się to następnie z instalacją powłoki graficznej w Ubuntu serwer).
3. Po instalacji wirtualnej maszyny wykonać w Linux pełny *software updater*.

Wykonaj dokumentację z przeprowadzonych prac zawierającą zrzuty ekranu w trakcie wykonywanych instalacji:

- Pobranie Linux Ubuntu
- Instalacja w wirtualnej maszynie Linux
- Uruchomienie linux w wirtualnej maszynie
- Logowanie do Linux
- Wykonanie software updater linux (uruchominy w wirtualnej maszynie)

Zrzuty muszą być wykonane w taki sposób by jednoznacznie identyfikowały komputer na którym przeprowadzono prace. Proszę przesłać prace różne od kolegów.

Przykład zrzutu ekranu – w przesłanym obrazie ma być widoczny pasek zadania by określić datę i godzinę wykonania PrtScr:



Przesłać przynajmniej 10 zrzutów ekranu.

Ważne są rozwiązania różne od innych przesłanych rozwiązań.

Termin wykonania pracy 15/04/2020 r.